

Factory Automation

Notre gamme de câbles de soudure secondaire est conçue pour les pinces à souder avec transformateurs externes dans le cadre d'opérations industrielles manuelles ou robotiques.

LEONI – Câbles de soudure secondaires

TRESSSES et Câbles BIPOLAIRES

Les câbles à simple terminaux sont disponibles en deux versions: refroidies à l'air ou à l'eau.

Tous nos câbles sont protégés par une gaine en caoutchouc ou une gaine en polyuréthane.

Le polyuréthane est un excellent isolant électrique et thermique. En plus de son excellente résistance à l'abrasion, aux projections de soudure, aux solutions acides et basiques faibles, le polyuréthane est auto-extinguible.

Caractéristiques Techniques

- Les fils de cuivres tressés sont faits à partir d'un cuivre hautement électrolytique et sont structurés et positionnés de façon à accroître la flexibilité et réduire les facteurs d'abrasion.
- Les torons de cuivre sont sertis sur les cosses afin d'assurer le meilleur contact électrique, sans altérer ou surchauffer le cuivre.
- Il existe déjà plusieurs standards de cosses, mais de nouveaux types peuvent être développés à la demande du client.
- La gaine (polyuréthane et caoutchouc) est sertie sur les cosses avec une bague de protection d'acier, ce qui assure l'étanchéité du câble.
- Dans le cas des câbles bipolaires, une gaine perforée sur les torons assemblés permet une isolation interne. Ce système breveté réduit de façon significative l'abrasion et minimise la perte de fragments de cuivre ce qui pourrait réduire le refroidissement à l'eau.
- La construction des câbles bipolaires peut se faire de la manière suivante:
 - Opposé: reconnu pour sa résistance mécanique pour les applications lourdes.
 - Alterné: impédance plus faible recommandée pour les postes à haut rendement et pour les stations manuelles.



Durée de vie 3-4 fois plus longue que les câbles standards

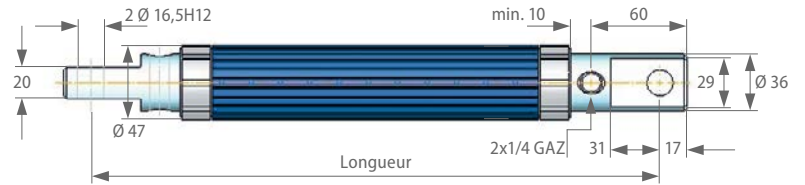
LEONI

Factory Automation

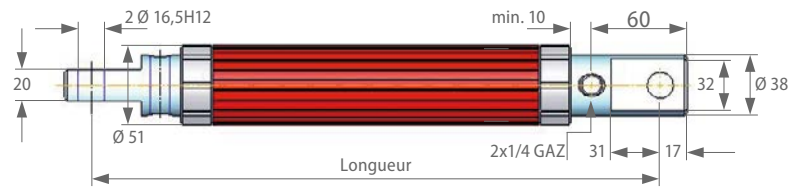
www.leoni-factory-automation.com

Câbles BIPOLAIRES

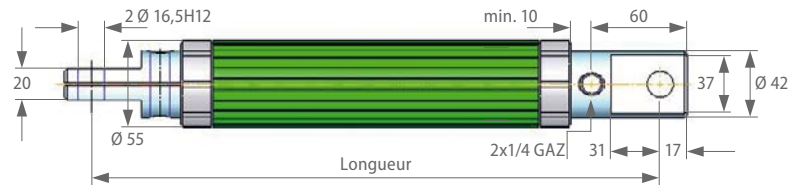
Section efficace efficace 160 mm²



Section efficace 200 mm²



Section efficace 250 mm²



Référence article (Exemple)

Famille des Bipolaires	Section efficace en mm ²	Assemblage des cosses (autres cosses sur demande)	Longueur en mm	GTP: Gaine extérieure polyuréthane P: Gaine extérieure caoutchouc GTA: Câble alterné, gaine polyuréthane PA: Câble alterné, gaine caoutchouc
1	160	XX	2500	GTP/P

Section efficace	Matière et couleur	
	Polyurethane	Caoutchouc
160 mm ²	bleu	noir
200 mm ²	rouge	noir
250 mm ²	vert	noir

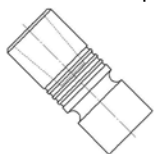
Câbles UNIPOLAIRES

Exemples de câbles, autres versions possibles



Représentation

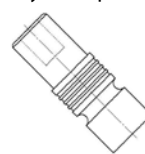
Cosse femelle conique



Cosse inclinée à 45°



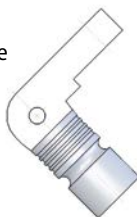
Cosse cylindrique



Cosse male conique



Cosse inclinée à 90°



Cosse plate



Référence article (Exemple)

Famille des Unipolaires	Section efficace en mm ²	Assemblage des cosses	Longueur en mm	C: Gaine caoutchouc P: Gaine polyuréthane
2	160	ZX XX (code d'assemblage des deux cosses)	1600	C/P

Section efficace	Matière et couleur	
	Polyurethane	Caoutchouc
160 mm ²	bleu	noir
200 mm ²	vert	noir
225 mm ²	vert	noir
250 mm ²	vert	noir
315 mm ²	bleu	noir
400 mm ²	bleu	noir
500 mm ²	rouge	noir
630 mm ²	rouge	noir

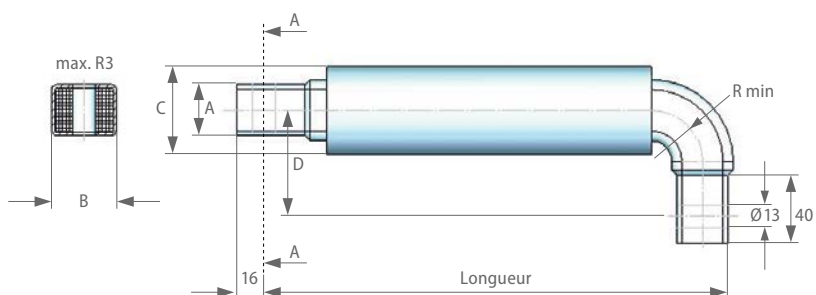
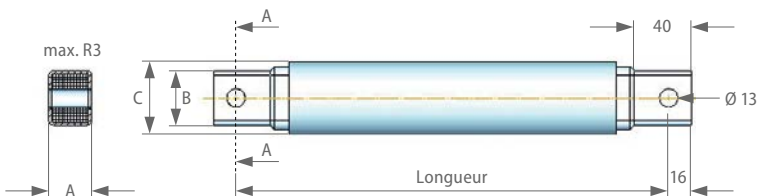
Factory Automation

www.leoni-factory-automation.com



LEONI – Câbles de soudure secondaires

Tresse Non Refroidie (T.N.R.)



Référence article (Exemple)

Famille des TNR	Section efficace en mm ²	Tresse Non Refroidie (T.N.R.)	Longueur en mm	D: Droit C: Coudé à 90°
3	315	TNR	0400	D/C

Section efficace	Matière			
	A	B	C	D
315 mm ²	15	32	40	40
400 mm ²	20	32	45	45
500 mm ²	24	32	45	45
630 mm ²	24	38	50	
800 mm ²	30	38	55	

Info :

La gaine extérieure utilisée pour les tresses refroidies à l'air est uniquement disponible en caoutchouc (garanti sans silicone).

En cas de commande, les conditions de vente et de livraison des sites LEONI concernés seront appliquées.